

「おさるのジョージ×阪急電車」コラボレーション企画にあわせて
商業施設や駅ナカ・駅チカ SHOP でイベント満載の企画

「出発！ジョージとうきうきたんけん隊」を実施！

- 阪急三番街等の商業施設で、「おさるのジョージ×阪急電車」の装飾やスタンプラリー、グリーティングなど、さまざまなイベントを開催
- 駅ナカ・駅チカ SHOP で、全7種のコラボフード&ドリンクを発売



阪急阪神ビルマネジメント株式会社では、当社が運営管理する商業施設（阪急三番街、NU 茶屋町・NU 茶屋町プラス、グランフロント大阪ショップ&レストラン、阪急西宮ガーデンズ）と阪急阪神の駅ナカ・駅チカ SHOP において、阪急電鉄が行う「おさるのジョージ×阪急電車」コラボレーション企画「出発！うきうきジョージトレイン」に連動した「出発！ジョージとうきうきたんけん隊」を、2026年8月4日（火）より順次開催します。

「出発！ジョージとうきうきたんけん隊」は、各商業施設で「おさるのジョージ×阪急電車」の装飾展開や本イベント限定のオリジナルノベルティが手に入るキャンペーンを実施するほか、阪急阪神の駅ナカ・駅チカ SHOP で「おさるのジョージ×阪急電車」の全7種のコラボフード&ドリンクを発売する企画です。

お子様から大人まで、幅広い世代の方に「おさるのジョージ×阪急電車」の世界をお楽しみいただきたいと考えております。

それぞれの企画内容や開催時期などの詳細は次ページ以降のとおりです。

商業施設での企画の概要

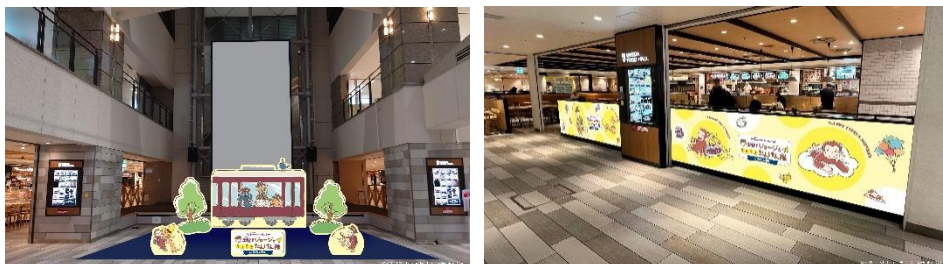
1. 館内装飾の実施

「おさるのジョージ×阪急電車」のオリジナル装飾やフォトスポットが登場します。おさるのジョージ、黄色い帽子のおじさんと仲間たちが皆さまをお迎えします。

(1) 阪急三番街

日程：8月18日（火）～ 10月31日（土）

場所：館内各所



(2) NU茶屋町・NU茶屋町プラス

日程：8月18日（火）～ 10月31日（土）

場所：館内各所



(3) グランフロント大阪ショップ&レストラン

日程：9月1日（火）～ 9月23日（水・祝）

場所：北館6階 ウメキタフロア内



(4) 阪急西宮ガーデンズ

日程：9月1日（火）～ 10月31日（土）

場所：本館1階ウェルカムガーデン、ガーデンズキッチン（フードコート）



2. オリジナルノベルティのプレゼント

(1) 阪急三番街

阪急三番街 UMEDA FOOD HALL の対象店舗で1,000円（税込）以上ご飲食いただいたお客様に、期間に応じて、「オリジナルコースター」または「オリジナルランチョンマット」をプレゼントします。

■ 場所：北館 B2F UMEDA FOOD HALL 各店

■ 日程： <第1弾> 8月18日（火）～9月23日（水・祝）

「おさるのジョージ×阪急電車」オリジナルコースター

<第2弾> 9月24日（木）～10月31日（土）

「おさるのジョージ×阪急電車」オリジナルランチョンマット

※ご注文時に「ノベルティ付き」とお伝えください。お申し出がない場合、ノベルティは付きません。

※お会計の分割や、別会計の合算はできません。

※各期間ともに数量限定のため、なくなり次第終了します。

※デザインは選べません。

【オリジナルコースター】3種

【オリジナルランチョンマット】3種



(2) NU茶屋町・NU茶屋町プラス

NU茶屋町・NU茶屋町プラスの飲食店舗で1,000円（税込）以上ご飲食いただいたお客様に、「オリジナルステッカー」をプレゼントします。

■ 対象店舗：NU茶屋町・NU茶屋町プラス 飲食店舗

■ 日 程：<第1弾>9月12日（土）～9月23日（水・祝） 12日間

「おさるのジョージ×阪急電車」オリジナルステッカー（お顔カット）2種1セット

<第2弾>10月7日（水）～10月12日（月・祝） 6日間

「おさるのジョージ×阪急電車」オリジナルステッカー（モチーフカット）2種1セット

※各期間ともに数量限定のため、なくなり次第終了します。

※対象店舗は、NU茶屋町公式HPに掲載予定です。



(3) グランフロント大阪 ショップ&レストラン

北館 6 階ウメキタフロア各店舗で 1,500 円（税込）以上ご飲食いただいたお客様に、オリジナルステッカーをプレゼントします。

- 場 所：北館 6 階ウメキタフロア ※「近畿大学水産研究所」は対象外
- 日 程：9 月 1 日（火）～ 9 月 23 日（水・祝）

※オリジナルステッカーは会計時にお渡しいたします。

※別会計の合算はできません。

※1,500 円（税込）以上ご利用の場合でも、1 回の会計でお渡しできるオリジナルステッカーはお一人様おひとつです。

※数量限定のため、なくなり次第終了します。

※共用部タブレットでのご注文は対象外です。



(4) 阪急西宮ガーデンズ

阪急西宮ガーデンズ本館 1 階ガーデンズキッチン（フードコート）・プラス館・ゲート館の対象店舗で 1,500 円（税込）以上ご飲食いただき、お申し出いただいたお客様に、期間に応じて「オリジナルスマホステッカー」（9 月）、「コンパクトミラー」（10 月）をプレゼントします。

- 場 所：阪急西宮ガーデンズ本館 1 階 ガーデンズキッチン（フードコート）・
プラス館・ゲート館の飲食店 ※一部店舗を除く

- 日 程：<第 1 弾>9 月 1 日（火）～ 9 月 30 日（水）

「おさるのジョージ×阪急電車」オリジナルスマホステッカー

<第 2 弾>10 月 1 日（木）～ 10 月 31 日（土）

「おさるのジョージ×阪急電車」オリジナルコンパクトミラー

※ご注文時に「ノベルティ付き」とお伝えください。お申し出がない場合、ノベルティは付きません。

※お会計の分割や、別会計の合算はできません。

※各期間ともに数量限定のため、なくなり次第終了します。



3. 阪急三番街×NU 茶屋町 合同スタンプラリーの開催

阪急三番街と NU 茶屋町・NU 茶屋町プラスに設置された全 6 か所のスタンプポイントを回り、スタンプを全て集めた方にオリジナルクリアファイルをプレゼントします。

- 場 所：阪急三番街 北館 B2F ステージ前（受付）
- 日 程：＜第 1 回＞9 月 19 日（土）～9 月 21 日（月・祝）
＜第 2 回＞10 月 10 日（土）～10 月 12 日（月・祝）
- 時 間：11:00～（受付）各日先着 1,000 名様
- 参加条件：阪急三番街または NU 茶屋町・NU 茶屋町プラスの
当日お買上げレシート 1,000 円分（税込・合算可）の提示

※各期間中お一人様 1 回限り。
※混雑時は整理券を配布します。



4. おさるのジョージとのダンスステージ・写真撮影

阪急三番街と阪急西宮ガーデンズにおさるのジョージがやってきます。一緒にダンスを踊った後、ジョージの写真撮影ができます。

(1) 阪急三番街

- 場 所：北館 B2F ステージ
- 日 程：9 月 5 日（土）
- 時 間：①11:00 ②13:00 ③15:00
- 参加条件：観覧無料・各回先着 30 組様にご参加いただけます。

※イベントには当日配布する参加券が必要です。お子様お一人に対して、保護者様 2 名まで付き添い可能。
※参加券は当日の朝 9:30 より北館 1F「フランフラン」前付近にて全ての回の配布を行います。
※小学生以下のお子様限定

(2) 阪急西宮ガーデンズ

- 場 所：本館 4 階スカイガーデン 木の葉のステージ
※雨天時はガーデンズホールにて開催
- 日 程：10 月 4 日（日）
- 時 間：①11:30 ②14:30
- 参加条件：観覧無料・各回先着 100 組様にご参加いただけます。

※イベントには当日配布する参加券が必要です。お子様お一人に対して、保護者様 2 名まで付き添い可能。
※参加券は当日の朝 10:00 より本館 4 階「スカイガーデン 木の葉」のステージ前にて全ての回の配布を行います。
※小学生以下のお子様限定

5. ワークショップの開催（阪急三番街）

(1)「オリジナル缶バッジ作り」

「おさるのジョージ×阪急電車」コラボレーションのジョージたちのお好きなイラストを選び、シールで自由にデコレーションしてオリジナル缶バッジを制作いただけます。

■ 場 所：北館 B2F ステージ前

■ 日 程：9月26日（土）・9月27日（日）

■ 時 間：①10：30 ②11：15 ③12：00 ④12：45 ⑤13：30
⑥14：15 ⑦15：00 ⑧15：45 ⑨16：30

■ 参加条件：阪急三番街各店で当日お買上げレシート 1,000 円分（税込・合算可）の提示

※年齢制限無し

※小学生以下のお客様には保護者同伴でご参加ください。

※期間中お一人様 1 回限り

※整理券は 10：00 より会場にて当日の全ての回の配布を行います。予めレシートもご用意ください。

※開館前のイベント集合場所は北館 1F アフタヌーンティーリビング前です。

※画像はイメージです。



(2)「オリジナルトートバッグ作り」【小学生以下のお子様限定】

「おさるのジョージ×阪急電車」コラボレーションのジョージたちのイラストを自由に配置するオリジナルトートバッグを制作いただけます。

■ 場 所：北館 B2F ステージ前

■ 日 程：9月12日（土）・9月13日（日）

■ 時 間：①10：30 ②11：15 ③12：00 ④12：45 ⑤13：30
⑥14：15 ⑦15：00 ⑧15：45 ⑨16：30

■ 参加条件：阪急三番街各店の当日お買上げレシート 3,000 円分（税込・合算可）の提示

※小学生以下のお子様限定

※期間中お一人様 1 回限り

※参加には整理券が必要です

※整理券は 10：00 より会場にて当日の全ての回の配布を行います。予めレシートもご用意ください。

※開館前のイベント集合場所は北館 1F アフタヌーンティーリビング前です。

※画像はイメージです。



6. インスタグラムフォロー&リポストでノベルティプレゼント（阪急三番街）

阪急三番街公式グルメインスタグラムのアカウントをフォロー&リポストで「おさるのジョージ×阪急電車」の阪急三番街オリジナルミラーをプレゼントします。

- 場 所：北館 B2F ステージ前
- 日 程：8月22日（土）・8月23日（日）
- 時 間：各日 10：00～ 先着 1,000 名様
- 参加条件：阪急三番街公式グルメインスタグラムのフォロー画面の提示、
および本イベントの投稿をリポスト

※期間中お一人様 1 回限り

※開館前のイベント集合場所は北館 1F アフタヌーンティーリビング前です。

※当日分無くなり次第終了。



駅ナカ・駅チカ SHOP での企画の概要

1. コラボフード&ドリンクの販売

「ジョージ」をイメージしたフレーバーティーや、「ジョージ」のレーザープリントが施された窯焼きケーキ、また「おさるのジョージ×阪急電車」オリジナルデザインラベルの缶ジュースなど全7商品をご用意しました。

- 日程：8月4日（火）～ 11月9日（月）※一部店舗は販売期間が異なります。
- 場所：フレッズカフェ（梅田店 ほか）、MIYABI'S バウムクーヘン（阪急十三店）、タリーズコーヒー（阪急大阪梅田駅 3F 店 ほか）、ア・ラ・カンパニユ（阪急西宮北口店 ほか）、ひより（TauT 阪急洛西口店）、パティスリー ル・フルティエ（TauT 阪急洛西口店）、サントリーTAG 自動販売機（大阪梅田駅 ほか）

[コラボフード&ドリンクのご紹介]



おさるのジョージ×阪急電車 うきうきフレーバーティー (6包入)

「おさるのジョージ×阪急電車」オリジナルデザインのパッケージに入ったフレーバーティーです。フレーバーは「トロピカルフルーツ」と「チョコバナナ」の2種類で、それぞれの茶葉の中に「ジョージ」をイメージした色味の花びらを加えています。

[販売場所] フレززカフェ (梅田店、十三店、西宮北口店、茨木店)

[販売価格] 1,296円 (税込)



おさるのジョージ×阪急電車 うきうきカットバウム (4個入/単品)

バウムに「ジョージ」たちのイラストをプリントしました。

4個入は、「おさるのジョージ×阪急電車」オリジナルデザインのパッケージに入れて販売します。思わず笑顔になるハッピーなコラボバウムクーヘンのセットです。

フレーバーは、リュクスとチョコバナナの2種類。

それぞれ単品でもご購入いただけます。

[販売場所] MIYABI'S バウムクーヘン (阪急十三店)

[販売価格] 4個入: 1,580円/単品[リュクス]: 280円/単品[チョコバナナ]: 380円 (税込)

※単品には箱は付属いたしません。



おさるのジョージ×阪急電車 うきうき窯焼きケーキ～バナナ&チョコ～

ふわふわ窯焼きケーキ生地に「おさるのジョージ×阪急電車」オリジナルデザインの帽子を身につけた「ジョージ」をレーザープリントであしらいました。

「ジョージ」の大好物であるバナナをイメージしたジャムとチョコソース掛けのホイップクリームを、ぜひお好みでつけてお召し上がりください。

[販売場所] タリーズコーヒー（阪急大阪梅田駅 3F 店、阪急西宮北口店、阪急石橋店）

[販売価格] 980 円（税込）

※イートインのみ。



おさるのジョージ×阪急電車 うきうきバナナマドレーヌ（5個入）

「ジョージ」の大好物バナナが香る、やさしい甘さの特別なマドレーヌ。

「おさるのジョージ×阪急電車」オリジナルデザインのパッケージでお届けします。

心弾むひとときを彩る限定スイーツです。

[販売場所] ア・ラ・カンパニユ（阪急西宮北口店、阪神スクラ三宮店）

[販売価格] 1,620 円（税込）



おさるのジョージ×阪急電車 クッキー付きうきうきケーキセット（ドリンク付）

一つひとつ丁寧にハンドメイドで仕上げた、阪急電車をイメージしたマルーンカラーの帽子を身につけた「ジョージ」のクッキーをのせたケーキセットです。

好きなケーキを選んでお楽しみいただけます。

【販売場所】 ひより（TauT 阪急洛西口店）

【販売価格】 1,550 円（税込）

※イートインのみ。

※1 会計につきお一人様1 セットのみ。



おさるのジョージ×阪急電車 うきうきショコラ de ショコラ

チョコムース、生クリーム、スポンジの6層からなる口どけの良いケーキです。

表面に「ジョージ」のお顔をココアと粉砂糖でかわいらしく表現し、「おさるのジョージ×阪急電車」オリジナルデザインのピックを添えた TauT 阪急洛西口店限定のケーキです。

【販売場所】 パティスリー ル・フルティエ（TauT 阪急洛西口店）

【販売価格】 918 円（税込）

【販売期間】 8月4日（火）～9月30日（水）



おさるのジョージ×阪急電車 うきうきラベル缶

「おさるのジョージ×阪急電車」オリジナルラベルドリンクです。

ラベルは綺麗に剥がすとステッカーとしてお使いいただけます。

ラベルデザインは全 13 種。フレーバーはレモンスカッシュです。

ランダム販売で何が出るかはお楽しみ！

かわいい「ジョージ」をぜひ揃えてくださいね。

[販売場所] 大阪梅田駅/西宮北口駅/池田駅/洛西口駅/嵐山駅の構内にあるサントリーTAG 自動販売機

[販売価格] 900 円 (税込)

※各商品数量限定のため、なくなり次第終了いたします。

※Universal Studios Licensing LLC (ユニバーサル・スタジオ・ライセンシング LLC) との商品化契約に基づき、
 <株式会社ニュートラルコーポレーション> が企画した商品です。

2. オリジナルノベルティプレゼント

対象店舗で 1 会計につきコラボフードを 900 円 (税込) 以上ご購入いただいたお客様に、期間に応じて、貼ってはがせる「おさるのジョージ×阪急電車」オリジナルデザインのステッカーをプレゼントいたします。

<第 1 弾> 「おさるのジョージ×阪急電車」オリジナルステッカー 全 2 種

■ 日 程: 8 月 4 日 (火) ~ 9 月 30 日 (水)

■ 場 所: 自動販売機を除く 駅ナカ・駅チカ SHOP 12 店舗

[フレッズカフェ (梅田店、十三店、西宮北口店、茨木店)、MIYABI'S バウムクーヘン (阪急十三店)、タリーズコーヒー (阪急大阪梅田駅 3F 店、阪急西宮北口店、阪急石橋店)、ア・ラ・カンパニー (阪急西宮北口店、阪神スクラ三宮店)、ひより (TauT 阪急洛西口店)、パティスリー ル・フルティエ (TauT 阪急洛西口店)]

■ 参加条件: 駅ナカ・駅チカ SHOP の対象店舗で 1 会計につきコラボフードを 900 円 (税込) 以上のご購入でお客様おひとりプレゼントいたします。

<第2弾> 「おさるのジョージ×阪急電車」オリジナルステッカー 全2種

■ 日 程：10月1日（木）～ 11月9日（月）

■ 場 所：自動販売機を除く駅ナカ・駅チカ SHOP 11店舗

[フレッズカフェ（梅田店、十三店、西宮北口店、茨木店）、MIYABI'S バウムクーヘン（阪急十三店）、タリーズコーヒー（阪急大阪梅田駅3F店、阪急西宮北口店、阪急石橋店）、ア・ラ・カンパーニュ（阪急西宮北口店、阪神スクラ三宮店）、ひより（TauT 阪急洛西口店）]

■ 参加条件：駅ナカ・駅チカ SHOP の対象店舗で1会計につきコラボフードを900円（税込）以上のご購入でお一人様おひとつプレゼントいたします。

※各期間ともに数量限定のため、なくなり次第終了いたします。

※デザインはお選びいただけません。

※第1弾、第2弾のデザインは異なります。



★「おさるのジョージ」について

1941年にレイ夫妻により刊行された絵本「おさるのジョージ」は、2026年で記念すべき85周年を迎えます。好奇心いっぱい、愛らしい騒動や冒険を巻き起こす“こざる”のジョージは、絵本を代表するキャラクターとなりました。また、NHK Eテレでの放送が19年目を迎えたアニメ版のジョージも、世代を超えて多くの人から愛されています。2021年の80周年以降は初のダイニングカフェやプレイグラウンドの体験型遊具施設も新たにオープン、またグッズのラインナップも年々拡大し、性年代を問わず大人気のキャラクターです。

※「おさるのジョージ×阪急電車」のコラボレーション企画については、本リリースと同日付で、阪急電鉄よりニュースリリースを行っております。併せてご覧ください。

・ニュースリリース：

<https://www.hankyu-hanshin.co.jp/release/2026/06/a06fb7bbb20608e65db0d9f13ea6f5e71ac3d712.pdf>

・「おさるのジョージ×阪急電車」特設ホームページ：

https://www.hankyu.co.jp/area_info/osarunogeo-george-hankyu2026/index.html

※写真などの掲載に際しては、右記のクレジットを表記してください。

※写真は全てイメージです。

※記載している情報は、本日現在のものです。予告なく変更することがありますので、あらかじめご了承ください。

© & ® UCS LLC and HC LLC

© Hankyu Corp.

[ご参考]

■出発！ジョージとうきうきたんけん隊

イベント特設ホームページ URL : <https://www.h-sanbangai.com/osarunogeorgehbm2026/>

■阪急三番街公式ホームページ URL : <https://www.h-sanbangai.com/>

■お客様からのお問い合わせ先：阪急三番街インフォメーション

TEL : 06-6371-3303 (受付時間 9:00~21:00)

■NU 茶屋町・NU 茶屋町プラス公式ホームページ URL : <https://nu-chayamachi.com/>

■お客様からのお問い合わせ先：NU 茶屋町 総合案内

TEL : 06-6373-7371 (受付時間 11:00~18:00 ※12:00~13:00 を除く)

■グランフロント大阪ショップ&レストランホームページ URL : <https://www.gfo-sc.jp/>

■お客様からのお問い合わせ先：グランフロント大阪コールセンター

TEL : 06-6372-6300 (受付時間 11:00~18:00)

■阪急西宮ガーデンズホームページ URL : <https://nishinomiya-gardens.com/>

■お客様からのお問い合わせ先：阪急西宮ガーデンズインフォメーション

TEL : 0798-68-6666 (受付時間 10:00~17:30)

■駅ナカホームページ URL : <https://ekinaka.hankyu-hanshin.co.jp/>

お客様からのお問い合わせ先：駅ナカ・駅チカ SHOP お問い合わせ

TEL : 06-4300-5049 (受付時間 平日 10:00~17:00 / 土日祝休み)