



1Fエレベーターホール



1Fエントランス

北区は西天満、国道1号線に面して たたくも端整なオフィスビル。

地下鉄御堂筋線と堺筋線にはさまれた西天満の西、国道1号線に面し、新御堂筋にも近い好立地にあるオフィスビル。近くには裁判所などがあり、落ち着いたビジネスエリアです。2001年には全面リニューアル工事を行い、耐震補強を実施しました。



貸室

●鉄道でも車でも便利なロケーション

梅田のターミナルはもとより、新御堂筋にもほど近く、徒歩でも車でも便利なロケーションです。

●スペース分割も可能な、ゆとりのフロア

フロアは約330㎡で、最大3分割が可能。
OA機器の増設に対応するフリーアクセスフロア、光回線も導入しています。

●24時間使える個別制御の空調

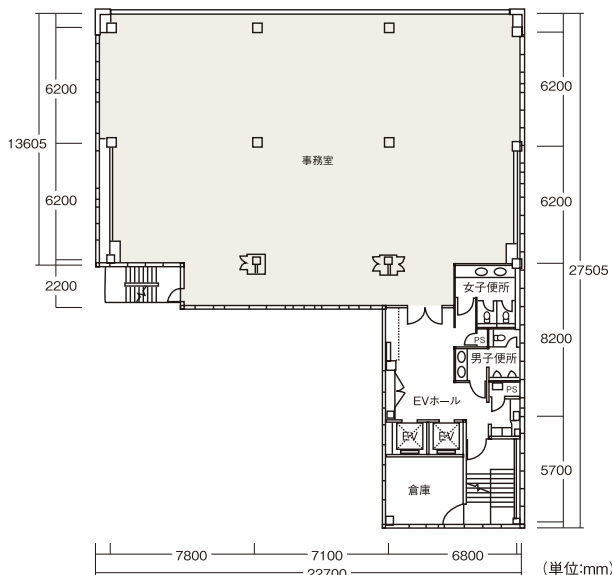
空調は個別制御の24時間対応で、いつでも最適なコンディションをつくりだすことが可能です。

●安心・安全のカードキーシステム

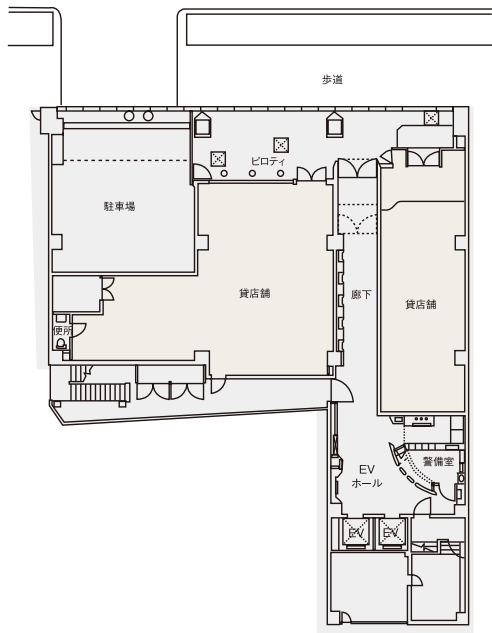
セキュリティ性の高い、カードキーシステムを採用。24時間自由に入退室できます。



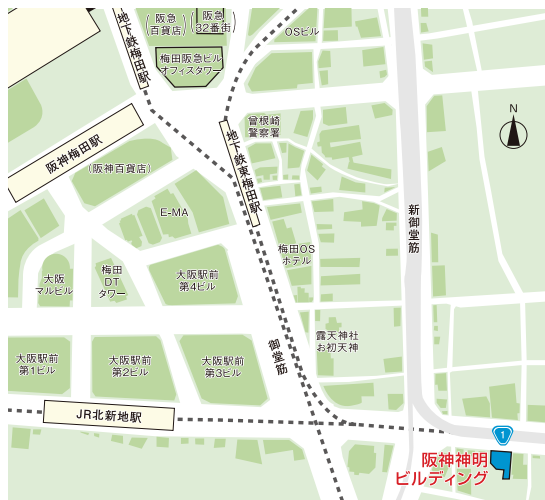
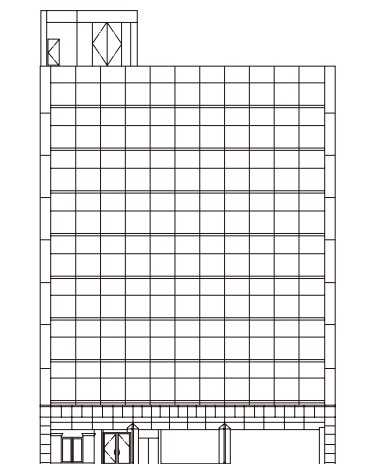
■基準階平面図



■配置・1階平面図



■断面図



■阪神神明ビル

●建築概要

建物名称 / 阪神神明ビル
所在地 / 大阪市北区西天満4丁目11番22号
竣工年 / 1977年11月
 (2001年5月、全面リニューアル工事
 (耐震補強)実施)
構造 / 鉄骨造、鉄骨鉄筋コンクリート造
階数 / 地上9階・塔屋1階
主要用途 / 事務所、店舗
建築面積 / 約489㎡(敷地面積)
延床面積 / 約3,874㎡
基準階貸室面積 / 約330㎡
天井高 / 2,450mm
床仕様 / フリーアクセスフロア(H40mm)の上
 タイルカーペット
床荷重 / 300kg/㎡
駐車台数 / 4台
設計施工 / 株式会社大林組

●設備概要

電気設備
 受変電 / 高压受電6.6KV
 トランス容量
 電灯150KVA×2台
 動力250KVA×1台、200KVA×1台
 コンセント容量 / 50VA/㎡
 照明 / 基準照度700LX
 非常用電源 / なし
衛生設備
 給水 / 加圧給水方式
 給湯 / 給湯室=電磁調理器、電気温水器設置
空調 / 個別空調24時間対応(個別全熱交換器)
昇降設備 / 乗用EV(9人乗)2台
防災設備 / 自火報、屋内消火栓、誘導灯、非常放送
通信設備 / テレビ(CATV)室内分電盤まで引き込み
 済み、光ケーブル対応
管理システム / キーカード操作による24時間入退館可
 機械警備(遠隔)

■アクセス

JR大阪駅 徒歩約11分
 JR東西線・北新地駅 徒歩約9分
 阪神・梅田駅 徒歩約10分
 地下鉄谷町線・東梅田駅 徒歩約7分
 地下鉄御堂筋線・梅田駅 徒歩約10分

裁判所に近く、
 法曹関係者にも最適な立地環境。