



地下鉄梅田駅からの風景



貸室

大阪・梅田の北に位置する、 フットワーク抜群のビジネス拠点。

発展する梅田の北エリアに位置し、東には阪急梅田駅、南にはJR大阪駅という好立地にあるオフィスビル。地上12階建、面積70㎡の1フロア使用。独立したスペースを確保することができます。



貸室

●あらゆる交通にスムーズ・アクセス

阪急梅田駅へ徒歩約2分。加えてJR大阪駅、地下鉄梅田駅、新御堂筋にもほど近く、各方面へ交通至便です。

●1フロア使用の独立空間

眺望、採光ともに良好なフロアは70㎡で、各階1フロア使用。もちろん流し台やトイレも完備しています。

●24時間使える個別制御の空調

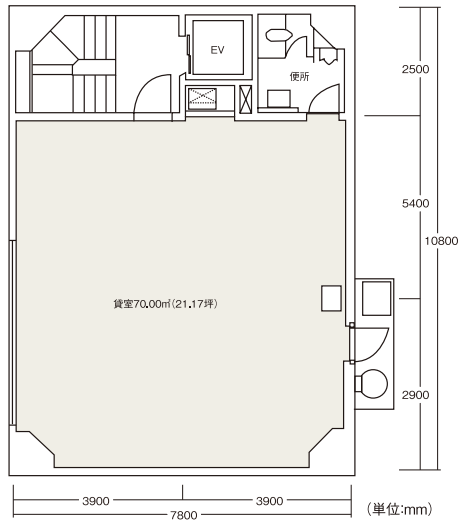
空調は個別制御の24時間対応で、いつでも快適なコンディションをつくりだすことが可能です。

●安心・安全のカードキーシステム

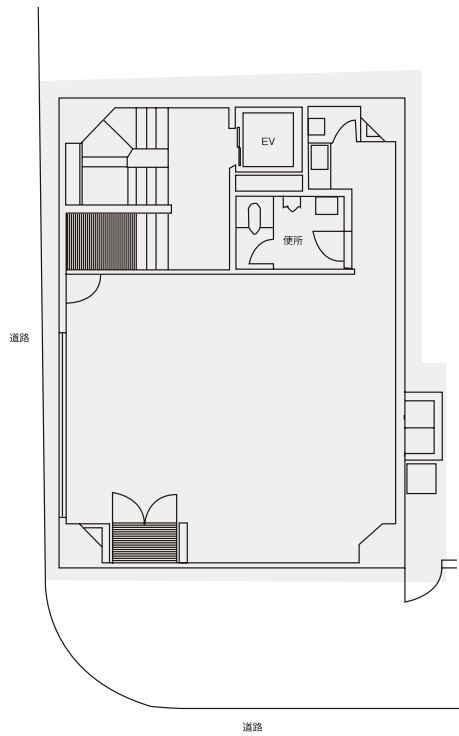
セキュリティ性の高い、最新のカードキーシステムを採用。24時間自由に入退室できます。



■ 基準階平面図



■ 配置・1階平面図



■ 阪急芝田町ビル

● 建築概要

建築物名称 / 阪急芝田町ビル
 所在地 / 大阪市北区芝田2丁目1番1号
 竣工年 / 1970年5月
 構造 / 鉄骨鉄筋コンクリート造
 階数 / 地下1階・地上12階・塔屋2階
 主要用途 / 事務所
 延床面積 / 約1,114.62㎡
 基準階貸室面積 / 70㎡
 天井高 / 2,400mm
 床仕様 / タイルカーペット
 床荷重 / 300kg/㎡
 設計 / 株式会社竹中工務店
 施工 / 株式会社竹中工務店

● 設備概要

コンセント容量 / 20VA/㎡
 照明 / 40W2灯用
 空調 / 個別空調
 非常用電源 / EV用
 給水 / 室内に水栓有
 昇降設備 / EV1基
 防災設備 / 自動火災報知設備、スプリンクラー誘導灯、非常放送
 通信設備 / 光ケーブル対応
 管理システム / キーカード操作により24時間入退館可能



■ アクセス

阪急・梅田駅 徒歩約2分
 JR大阪駅 徒歩約3分
 地下鉄御堂筋線・梅田駅 徒歩約2分

大阪の主要交通に
 素早くアクセスできる好環境。