



1Fエレベーターホール



1Fエントランス



快適なアクセスと 落ち着いたロケーションのオフィスビル。

大阪・梅田にある洗練されたオフィスビル。曲線を生かしたミラー張りの外観が、明るくシャープな印象です。国道2号線に面した角地という好立地にありながら、中心地の喧噪とは一線を画し、落ち着いたビジネスシーンを演出します。



貸室

●さまざまな路線にスムーズ・アクセス

JR大阪駅、阪神梅田駅、地下鉄四つ橋線西梅田駅に徒歩約5分という交通至便な立地です。

●スペース分割も可能な、ゆとりのフロア

フロアは約530㎡の無柱空間で、最大4分割が可能。

OA機器の増設に対応するフリーアクセスフロア、光回線も導入しています。

●24時間使える個別制御の空調

空調は個別制御の24時間対応で、いつでも快適なコンディションをつくりだすことが可能です。

●安心・安全のカードキーシステム

セキュリティ性の高い、最新のカードキーシステムを採用。24時間自由に入退室できます。

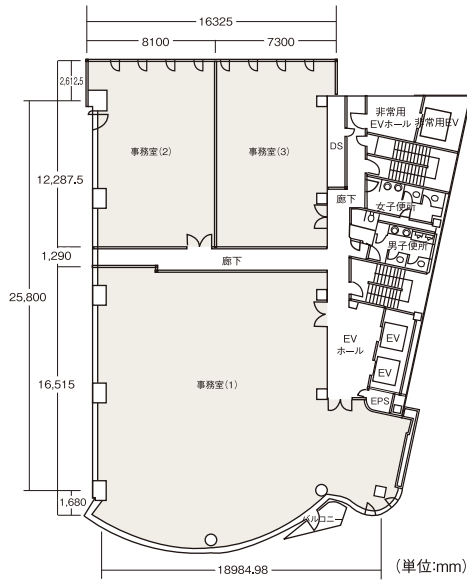


阪急阪神ビルマネジメント株式会社

〒530-0012 大阪市北区芝田1丁目1番4号(阪急ターミナルビル)

URL <http://www.hhbm.hankyu-hanshin.co.jp/>

■ 基準階平面図



■ 阪神産経桜橋ビル

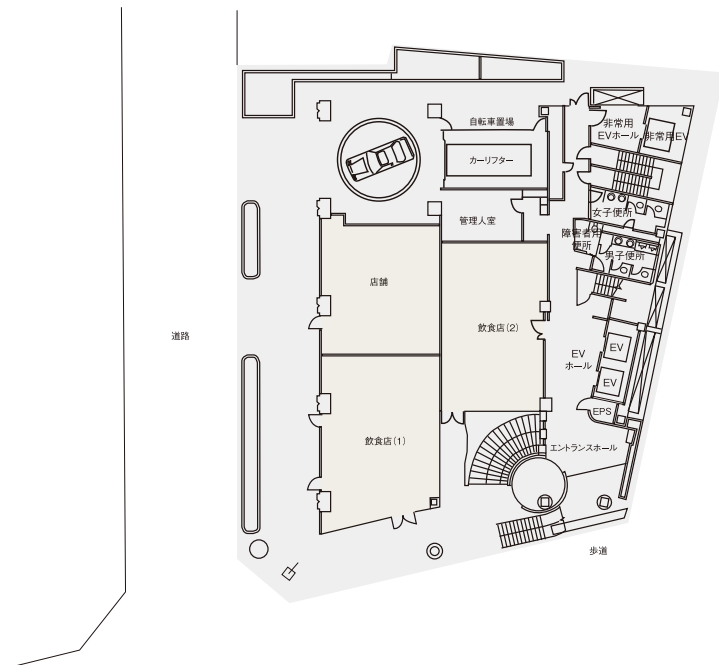
● 建築概要

建築物名 / 阪神産経桜橋ビル
所在地 / 大阪市北区梅田2丁目4番13号
竣工年 / 1998年3月
構造 / 鉄筋コンクリート造、
鉄骨鉄筋コンクリート造、鉄骨造
階数 / 地下2階・地上11階・塔屋2階
主要用途 / 事務所、飲食店、物販店
建築面積 / 約711㎡
延床面積 / 約8,183㎡
基準階貸室面積 / 約526㎡
天井高 / 2,600mm
床仕様 / フリーアクセスフロア (H50mm) の上
タイルカーペット
床荷重 / 300kg/㎡
駐車台数 / 28台 (機械式)
設計 / 大建設計
施工 / ハンシン建設・五洋建設共同企業体

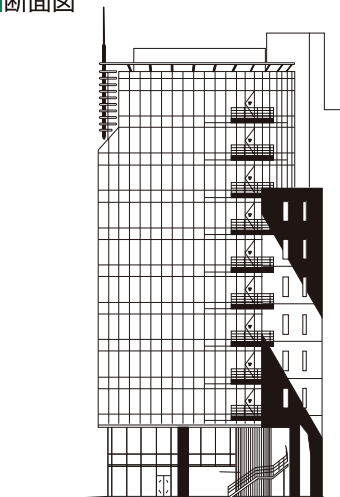
● 設備概要

- ・電気設備
 - 受変電 / 高压受電6.6KV (本線)
トランス容量 電灯200KV×3台
動力500KV×2台
 - コンセント容量 / 50VA/㎡
 - 照明 / 設計照度700LX
 - 非常用電源 / 自家発電263KVA 1台
- ・衛生設備
 - 給水 / 加圧給水
 - 給湯 / 電気温水器
- ・空調 / 個別空調 (24時間対応)
- ・昇降設備 / 乗用EV (13人乗) 2台
人荷用EV (17人乗) 1台
- ・防災設備 / 自火報、屋内消火栓、誘導灯、非常放送
- ・通信設備 / テレビケーブルテレビを端子盤まで配線済み (1回線)、有線放送、光ケーブル対応
- ・管理システム / キーカード操作による24時間入退館可、常駐および機械警備 (遠隔)

■ 配置・1階平面図



■ 断面図



■ アクセス

- 阪神・梅田駅 徒歩約5分
- JR大阪駅 徒歩約5分
- 地下鉄四つ橋線・西梅田駅 徒歩約5分
- 地下鉄御堂筋線・梅田駅 徒歩約8分
- 地下鉄谷町線・東梅田駅 徒歩約9分
- 阪急・梅田駅 徒歩約15分

オオサカガーデンシティに隣接する
落ち着いた都市型空間