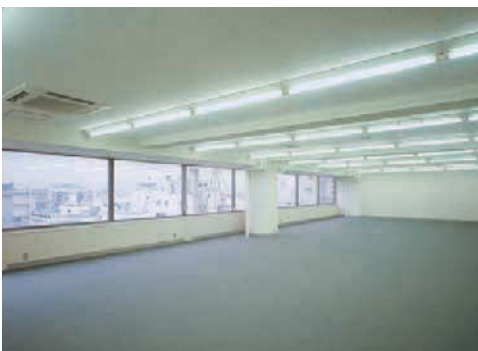




1Fエントランスホール



貸室



グランフロント大阪と阪急梅田駅・JR大阪駅に 挟まれた至極のロケーション

急速に発展する梅田の北地区に位置し、阪急梅田駅とJR大阪駅に挟まれたような好立地にあるビルです。新御堂筋にも程近く、各方面へのアクセスが抜群。このロケーションの価値や注目度は、今後さらに高まると予想されます。

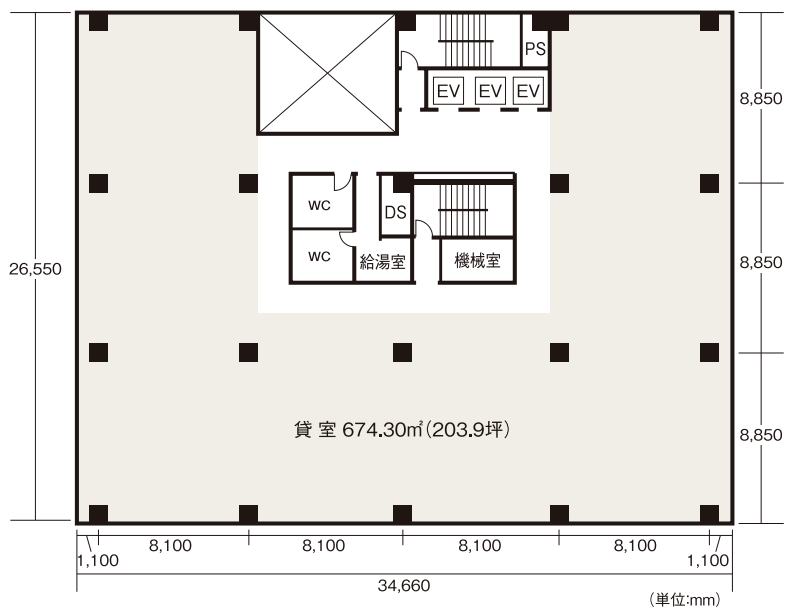


各階エレベーターホール

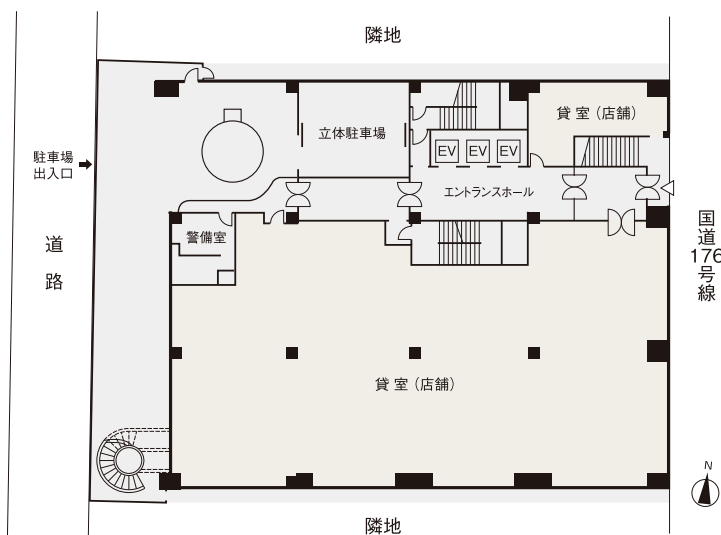
- **レイアウト自在のフリーアクセスフロア対応**
配線を床下に敷設し、OA機器等を自在にすっきりと配置できる、フリーアクセスフロアに対応します。
- **光ファイバーケーブル対応**
オフィスの高度情報化をサポートする、光ファイバーケーブルに対応可能です。
- **貸会議室を完備**
ビル内に貸会議室を完備。大人数の会議や説明会等多目的な利用が可能です。
- **24時間、入退館可能**
キーカードシステムを採用。24時間自由に入退館することができ、残業や休日出勤にも便利です。
- **充実のセキュリティー体制**
ビル内に警備室を配置。警備員が24時間常駐でセキュリティーを監視します。



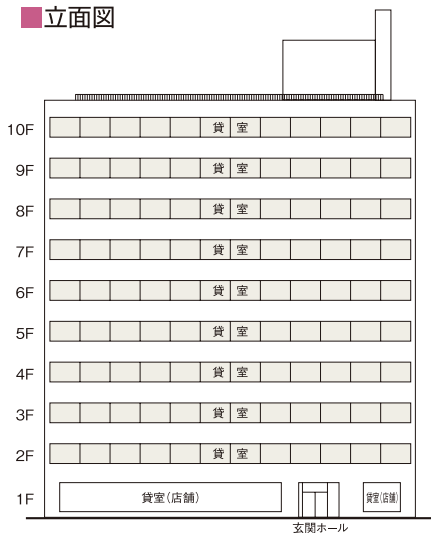
■ 基準階平面図



■ 配置・1階平面図



■ 立面図



■ 西阪急ビル

● 建築概要

建物名称 / 西阪急ビル
 所在地 / 大阪市北区芝田2丁目1番18号
 竣工年 / 1970年9月
 構造 / 鉄骨鉄筋コンクリート造
 階数 / 地下2階 地上10階 塔屋3階
 主要用途 / 事務所
 建築面積 / 918.63㎡
 延床面積 / 10,893.61㎡
 基準階貸室面積 / 674.30㎡(約204坪)
 天井高 / 2,350mm
 床仕様 / フリーアクセスフロア(50mm)
 床荷重 / 300kg/㎡
 駐車台数 / 36台
 設計施工 / 株式会社竹中工務店

● 設備概要

- ・電気設備
 - 受変電 / 高压受電 6.6KV
 - トランス容量 1,350KVA
 - コンセント容量 / 50VA/㎡
 - 照明 / 40W2灯用
 - 非常用電源 / 自家発電設備 125KVA1台
 - 蓄電池設備
- ・衛生設備
 - 給水 / 重力給水方式
 - 給湯 / セントラル給湯方式
- ・空調 / セントラル空調方式・個別空調併用
- ・昇降設備 / EV3基(乗用3基)
- ・防災設備 / 自動火災報知設備・屋内消火栓・誘導灯・非常放送
- ・通信設備 / 光ケーブル対応
- ・管理システム / 有人管理

キーカード操作により24時間入退館可能

■ アクセス

阪急・梅田駅 徒歩約3分
 JR大阪駅 徒歩約4分
 地下鉄御堂筋線・梅田駅 徒歩約4分

阪急梅田駅へ、JR大阪駅へ、徒歩すぐ。
便利で快適な都会派のロケーション。