



1Fエントランスホール



1Fエレベーターホール



## 大阪の新拠点として期待されている 福島に位置するビジネスゾーン。

大阪都心部の新拠点として発展が期待される福島のインテリジェントオフィス。高度情報化をサポートする各種設備はもちろん、ホテル、レストラン、スパ&サウナなど、複合ビル「ラグザ大阪」ならではの多彩な施設が備わった、快適かつ機能的なビジネス空間です。



貸室

### ●鉄道、高速・主要道路へすぐアクセス

阪神、JR環状線・東西線の各駅から徒歩約1~2分。阪神梅田駅、JR大阪駅からは1駅。  
また、阪神高速池田線の福島・梅田各ランプへは約5分。  
国道2号線やなにわ筋など主要道路へのアクセスもスムーズです。

### ●幅広いニーズに応えるゆとりのフロア

広々とした無柱空間で、天井高は2.6m。OA機器の増設に対応するフリーアクセスフロアを採用し、各フロアは最大5分割できます。

### ●高度情報化に対応する通信・電気設備

電話は1フロアに100回線を装備。光回線やCATVへの接続もスムーズで、複数階でのLAN構築も可能です。

### ●最適環境を生み出す空調・照明設備

空調は個別分散型システムにより、フロアを6つのエリアに分けてON・OFFおよび温度調整が可能。  
照明も約35㎡と約60㎡ごとに点灯・消灯できます。

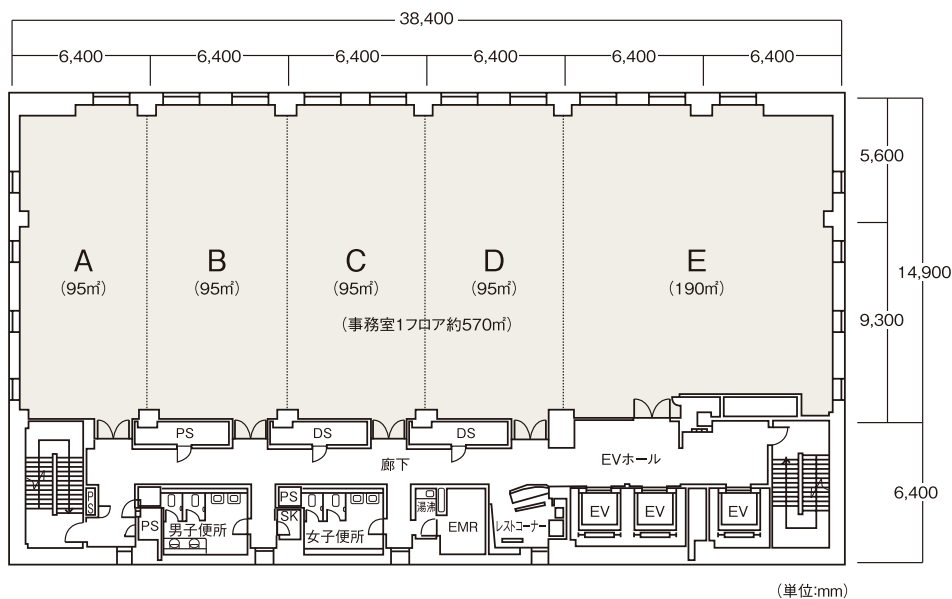
### ●安全・安心のセキュリティシステム

キーBOX方式で24時間対応の入退室管理を行い、施錠後は防災センターで集中監視します。

## 阪急阪神ビルマネジメント株式会社

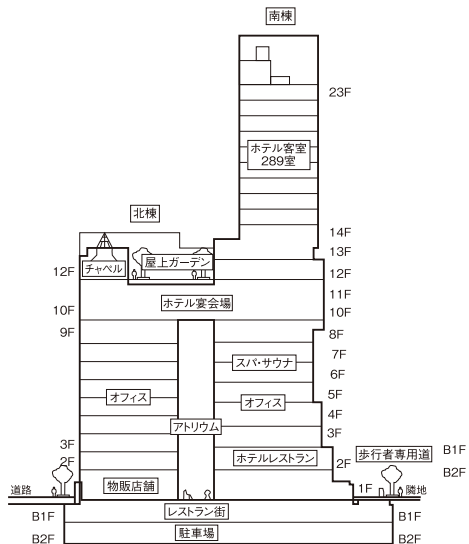
〒530-0012 大阪市北区芝田1丁目1番4号(阪急ターミナルビル)  
URL <http://www.hhbm.hankyu-hanshin.co.jp/>

## ■ 基準階平面図



(単位:mm)

## ■ 断面図



## ■ ラグザ大阪 (阪神杉村ビルディング)

### ● 建築概要

建 物 名 称 / ラグザ大阪  
(正式名称:阪神杉村ビルディング)  
所 在 地 / 大阪市福島区福島5丁目6番16号  
竣 工 年 / 1999年2月  
構 造 / 鉄筋鉄筋コンクリート造、鉄筋コンクリート造、鉄骨造  
階 数 / 地下2階・地上24階・塔屋2階  
主 要 用 途 / ホテル、オフィス、商業  
建 築 面 積 / 約3,100㎡  
延 床 面 積 / 約43,700㎡  
基 準 階 貸 室 面 積 / 3~8階=約570㎡、9階=約550㎡  
天 井 高 / 2,600mm  
床 仕 様 / フリーアクセスフロア (H60mm) の上  
タイルカーペット  
床 荷 重 / 300kg/㎡  
駐 車 台 数 / 148台  
設 計 / 株式会社竹中工務店  
施 工 / 竹中工務店・大林組・ハンシン建設・  
鹿島建設・野村建設工業共同企業体

### ● 設備概要

- ・電気設備
  - 受 変 電 / 高圧2回線受電 バスループ変電方式
  - コンセント容量 / 50VA/㎡
  - 照 明 / 基準階貸室(約650LX)、システム天井、口の字型照明(Hf32W×4本/3.2m×3.2m)
  - 非 常 用 電 源 / ガスタービン発電機+全密閉鉛蓄電池
- ・衛生設備
  - 給 水 / 重力送水式
  - 給 湯 / 各階電気温水器(局所式)
- ・空 調 / 個別分散型4管式空調システム(冷暖フリー)
- ・昇 降 設 備 / 乗用EV(17人乗)2台  
非常用EV(17人乗)1台
- ・防 災 設 備 / 自火報、屋内消火栓、誘導灯、非常照明
- ・通 信 設 備 / 光ケーブル対応
- ・管理システム / セキュリティカードシステム

## ■ アクセス

阪神・福島駅 徒歩約2分  
JR環状線・福島駅 徒歩約1分  
JR東西線・新福島駅 徒歩約2分

西梅田・中之島周辺の  
再開発地区に隣接した期待のエリア。