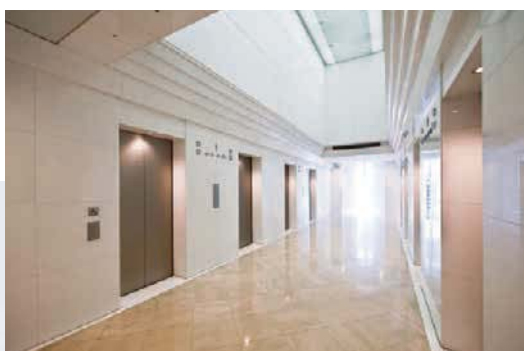




1Fエントランス



1Fエレベーターホール



西梅田のビジネスゾーン 「オオサカガーデンシティ」にそびえる ビジネスサポート機能充実のオフィス

ザ・リッツ・カールトン大阪をはじめ、貸会議室、多目的ホール、会員制ビジネススクラブなど、会議、商談、接待やパーティーのほか、展示会などの各種イベントといった様々なビジネスシーンに利用できる施設が充実しています。



貸室

●グッドアクセス

阪神梅田駅、JR大阪駅、地下鉄西梅田駅から徒歩約5分という優れた利便性を誇ります。

●天候に左右されない快適なアプローチ

地下歩行者道路「ガーデンアベニュー」により梅田地区の各ターミナル駅と地下で直結し、雨に濡れることなく快適に入館できます。

●レイアウト自在な貸室形状

矩形を組み合わせた貸室形状と約15mの奥行きで、様々なオフィス形態で効率的なレイアウトが実現できます。

●きめ細かく制御できる空調・照明設備

空調は個別分散型システムにより、約30㎡～80㎡ごとに調節可能。照明も4.5mモジュールごとに調節できます。

●安全・安心のセキュリティシステム

セキュリティは、非接触型ICカードキーシステムを採用。扉の施開錠に連動してエレベーターと防犯システムをコントロールするとともに、防災センターにて24時間体制で集中監視しています。

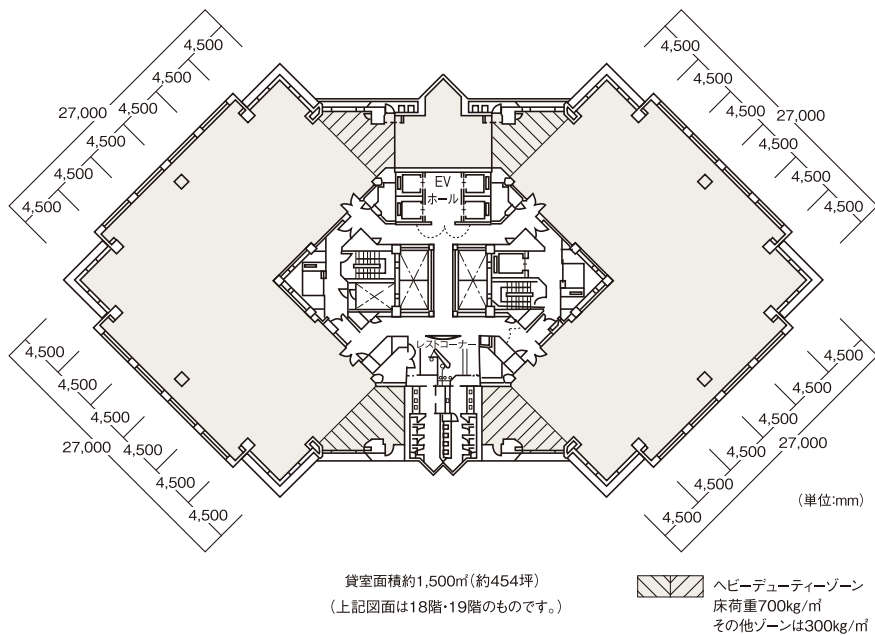


阪急阪神ビルマネジメント株式会社

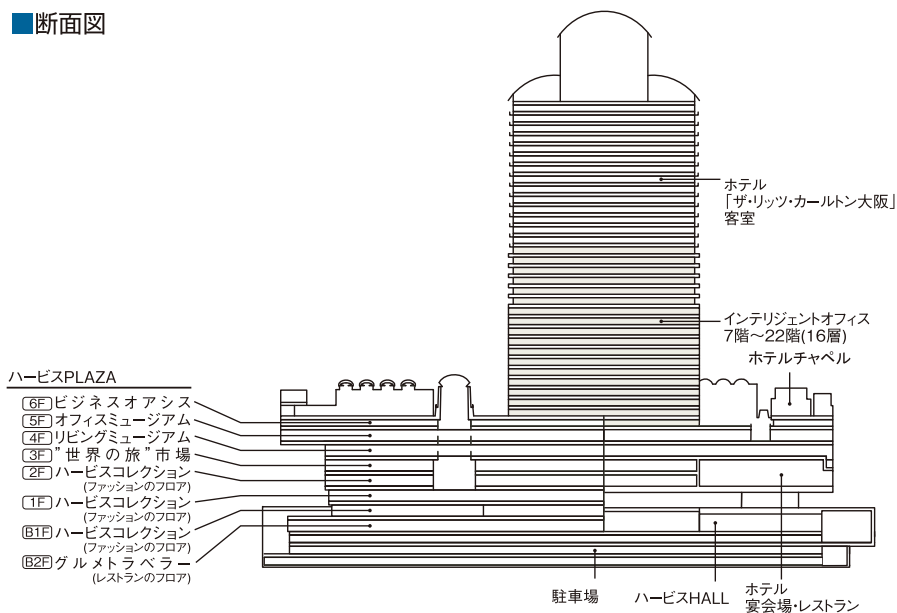
〒530-0012 大阪市北区芝田1丁目1番4号(阪急ターミナルビル)

URL <http://www.hhbm.hankyu-hanshin.co.jp/>

基準階平面図



断面図



ハービスOSAKA (梅田阪神第1ビルディング)

● 建築概要

建物名称	／ ハービスOSAKA (正式名称:梅田阪神第1ビルディング)
所在地	／ 大阪市北区梅田2丁目5番25号
竣工年	／ 1997年3月
構造	／ 鉄筋コンクリート造、鉄骨鉄筋コンクリート造及び鉄骨造
階数	／ 地下5階・地上40階・塔屋1階
主要用途	／ 事務所、ホテル、店舗、ホール
建築面積	／ 約9,300㎡
延床面積	／ 約136,800㎡
基準階貸室面積	／ 約1,500㎡
天井高	／ 2,800mm
床仕様	／ フリーアクセスフロア (H80mm)
床荷重	／ 300kg/㎡ (ヘビーデューティーゾーン700kg/㎡)
駐車台数	／ 568台(自走式)
設計	／ 株式会社竹中工務店
施工	／ 竹中工務店・大林組・鹿島建設 ハンシン建設共同企業体

● 設備概要

- ・電気設備
 - 受変電 22KV4回線スポットネットワーク受電
バスループ配電方式
 - コンセント容量 50VA/㎡
 - 照明 システム天井HF16W×4基
スクエア型半間接照明
 - 非常用電源 ディーゼル発電機+全密封鉛蓄電池
- ・衛生設備
 - 給水 水圧力送水式
 - 給湯 電気温水器(局所式)
- ・空調
 - 個別分散型4管式空調システム
- ・昇降設備
 - 高層階乗用EV4基
 - 低層階乗用EV4基
 - 駐車場乗用EV2基
 - 人荷用EV1基
- ・防災設備
 - 自動火災報知設備、屋外消火栓
 - スプリンクラー、誘導灯、非常放送
- ・通信設備
 - 光ケーブル対応
- ・管理システム
 - 有人管理
 - キーカード操作により24時間入退館可能

■ アクセス

- 阪神・梅田駅 徒歩約5分
- JR大阪駅 徒歩約5分
- JR北新地駅 徒歩約6分
- 地下鉄四つ橋線・西梅田駅 徒歩約5分
- 地下鉄御堂筋線・梅田駅 徒歩約8分
- 地下鉄谷町線・東梅田駅 徒歩約9分
- 阪急・梅田駅 徒歩約15分



阪神・梅田駅、JR大阪駅から
徒歩約5分の好立地。