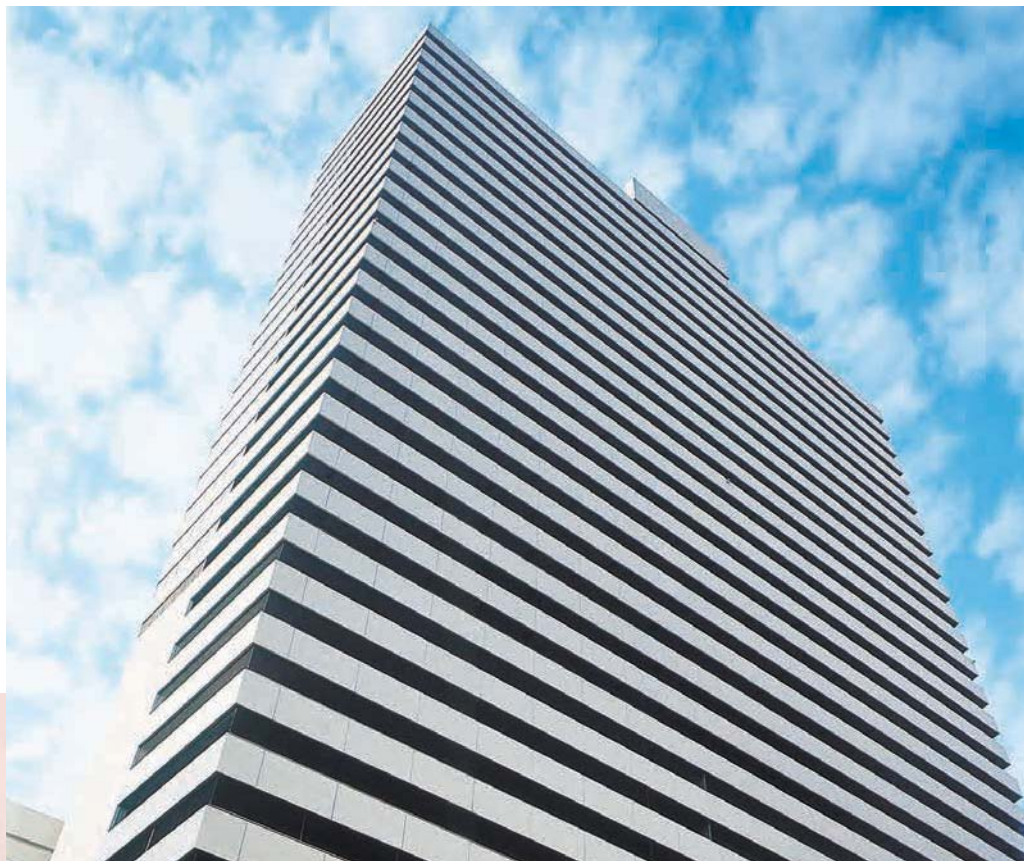




エントランス



24Fエレベーターホール



大阪・梅田の中心にそびえる 阪急を代表する複合ビルのひとつ

阪急梅田駅の直近。阪急百貨店の間近。南北コンコースと一体感のある格調高いエントランスが映える、アメニティー性の高いビルです。上層階の阪急32番街をはじめ、クリニック、銀行、カルチャー、貸会議室等、さまざまな機能を備えています。



貸室

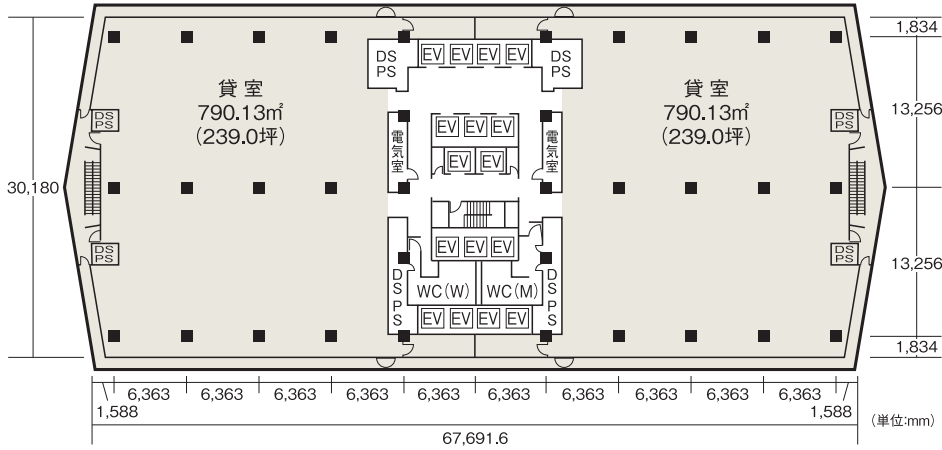
- この上ない利便性と快適性
梅田の中心にあり、抜群のアクセスと高いアメニティー性を誇ります。
- レイアウト自在のフリーアクセスフロア対応
配線を床下に敷設し、OA機器等を自在にすっきりと配置できる、フリーアクセスフロアに対応します。
- 光ファイバーケーブル対応
オフィスの高度情報化をサポートする、光ファイバーケーブルに対応可能です。
- 24時間集中監視システム
ビル内に防災センターを配置。24時間集中監視システムにより、セキュリティは充実しています。
- 超大型駐車場を完備
337台収容という、超大型の自走式駐車場を完備しています。



阪急阪神ビルマネジメント株式会社

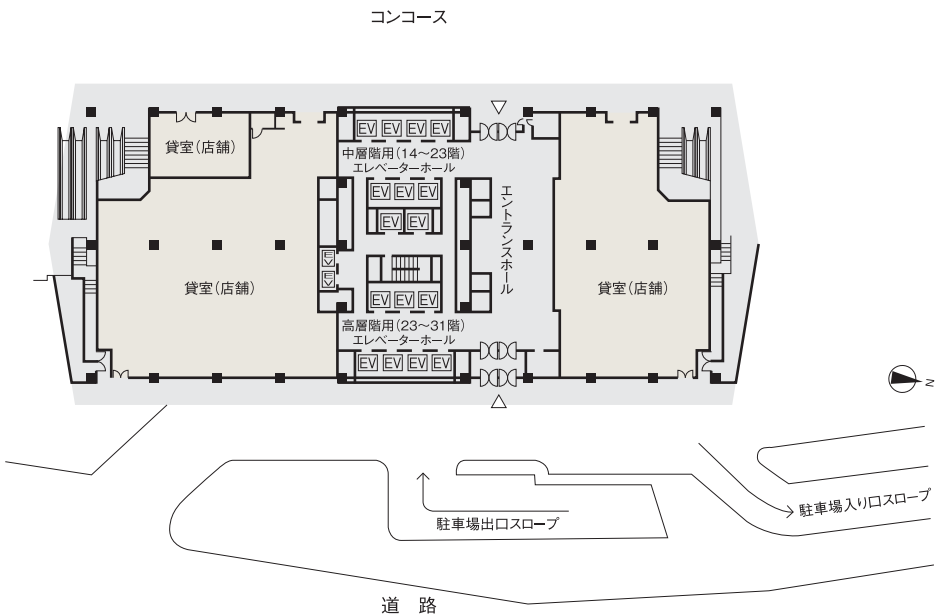
〒530-0012 大阪市北区芝田1丁目1番4号(阪急ターミナルビル)
URL <http://www.hhbm.hankyu-hanshin.co.jp/>

■ 基準階平面図

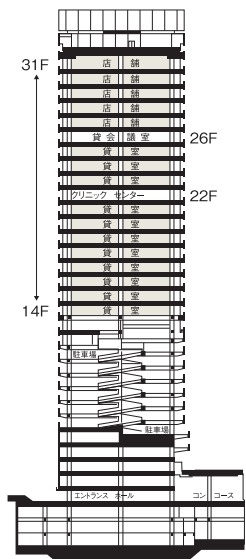


■ 配置・1階平面図

阪急百貨店



■ 断面図



■ 阪急グランドビル

● 建築概要

建物名称 / 阪急グランドビル
 所在地 / 大阪市北区角田町8番47号
 竣工年 / 1977年8月
 構造 / 鉄骨造、一部鉄骨鉄筋コンクリート造
 階数 / 地下3階 地上32階 塔屋1階
 主要用途 / 事務所・店舗
 建築面積 / 2,105.32㎡
 延床面積 / 76,560.25㎡
 基準階貸室面積 / 1,580.26㎡(約478坪)
 天井高 / 2,540mm
 床仕様 / フリーアクセスフロア (80mm)
 床荷重 / 300kg/㎡
 駐車台数 / 337台 (自走式)
 設計施工 / 株式会社竹中工務店

● 設備概要

・電気設備
 受変電 / 特別高圧受電 22KV3回線
 トランス容量4,500KVA3台
 照明 / 40W2灯用 埋込下面開放型
 非常用電源 / 自家発電設備 1,250KVA1台
 蓄電池設備

・衛生設備
 給水 / 重力給水方式
 給湯 / セントラル給湯方式

・空調 / セントラル空調方式

・昇降設備 / 高層用EV7基 中層用EV7基
 荷物用EV2基 駐車場用EV2基

・防災設備 / 自動火災報知設備・屋内消火栓・
 屋外消火栓・スプリンクラー・誘導灯・
 非常放送

・通信設備 / 光ケーブル対応

・管理システム / 有人管理

■ アクセス

阪急・梅田駅 徒歩約1分
 JR大阪駅 徒歩約2分
 地下鉄御堂筋線・梅田駅 徒歩約1分
 地下鉄谷町線・東梅田駅 徒歩約3分
 阪神・梅田駅 徒歩約3分

駅へのアクセスが便利な抜群のロケーション。
 極めて高い知名度とステータス性を誇ります。