



アプローチ



1階エントランスホール

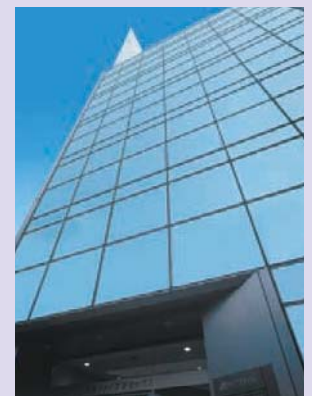
先進の設備と快適なフットワーク 知的で行動的なインテリジェントビル

西日本有数の商業ゾーンの中、大観覧車がシンボルのHEPファイブ東隣に位置し、阪急、地下鉄、JR、新御堂筋にも素早くアクセスできる環境。ガラスを基調としたスタイリッシュな外観と、先進の機能性を備えたインテリジェントビルです。

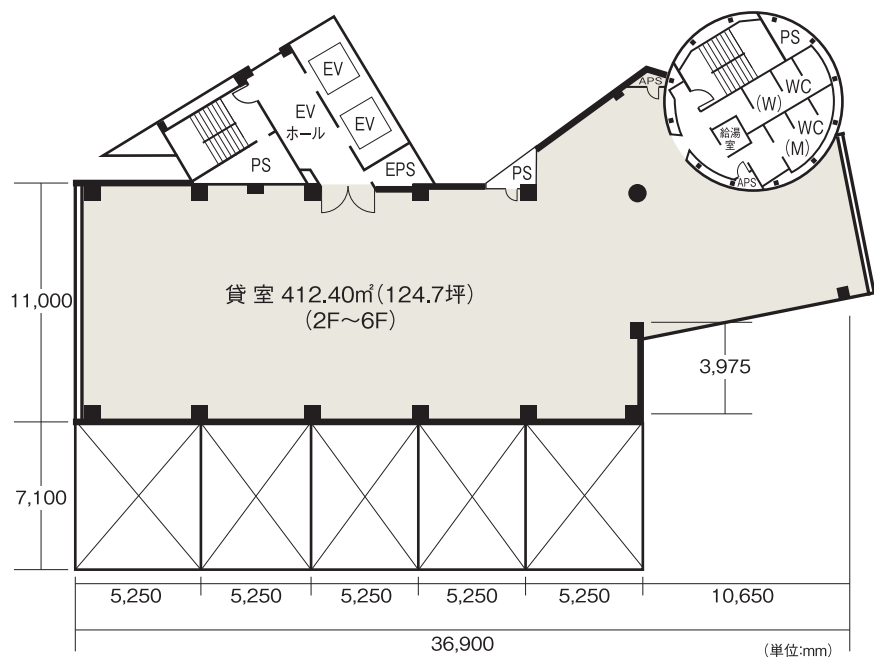


貸室

- **24時間入退館可能、電源自動制御システム**
キーカードシステムにより24時間自由に入退館が可能。しかもオフィスを施錠しキーボックスに返却すると照明等が自動でシャットダウン。エレベーターもその階には停止せず、セキュリティ面も安心です。
- **レイアウト自在のフリーアクセスフロア対応**
配線を床下に敷設し、OA機器等を自在にすっきりと配置できる、フリーアクセスフロアに対応します。
- **光ファイバーケーブル対応**
オフィスの高度情報化をサポートする、光ファイバーケーブルに対応可能です。
- **個別空調制御方式を採用**
空調は、温度設定をオフィス単位で自由に行える個別空調制御方式を採用しています。
- **大型立体駐車場を完備**
165台収容という、大型の立体駐車場を完備しています。



■ 基準階平面図



■ 阪急ファイブアネックス

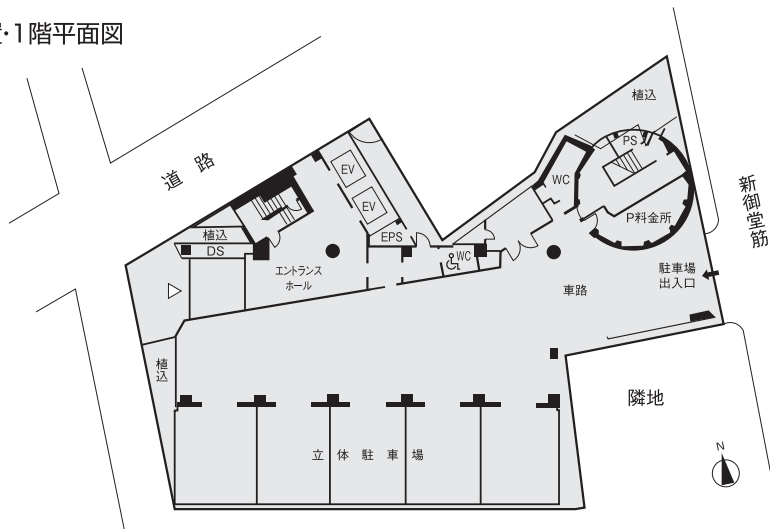
● 建築概要

建 物 名 称 / 阪急ファイブアネックス
 所 在 地 / 大阪市北区角田町1番12号
 竣 工 年 / 1997年6月
 構 造 / 鉄骨鉄筋コンクリート造及び鉄骨造
 階 数 / 地下1階 地上12階 塔屋2階
 主 要 用 途 / 事務所
 建 築 面 積 / 725.00㎡
 延 床 面 積 / 8,224.49㎡
 基準階貸室面積 / 412.40㎡(約125坪)
 天 井 高 度 / 2,540mm
 床 仕 様 / フリーアクセスフロア(60mm)
 床 荷 重 / 300kg/㎡
 駐 車 台 数 / 165台
 設 計 施 工 / 株式会社竹中工務店

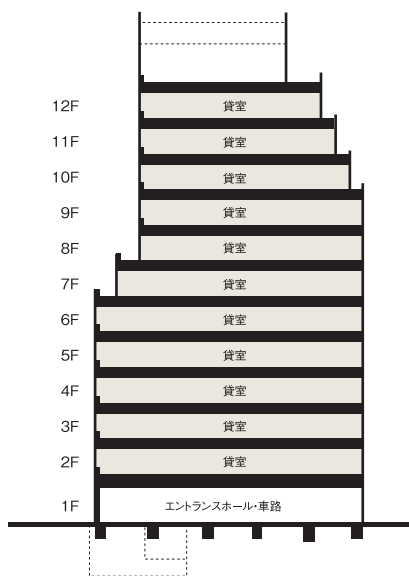
● 設備概要

- ・電気設備
 - 受 変 電 / 高圧受電 6.6KV
 - トランス容量電灯 1,650KVA
 - コンセント容量 / 40VA/㎡
 - 照 明 / 40W2灯用 埋込下面開放型
 - 非 常 用 電 源 / 自家発電設備 350KVA1台
- ・衛生設備
 - 給 水 / 重力給水方式
 - 給 湯 / 電気温水器
- ・空 調 / 個別空調方式
- ・昇 降 設 備 / EV2基
- ・防 災 設 備 / 自動火災報知設備・屋内消火栓・スプリンクラー・誘導灯・非常放送
- ・通 信 設 備 / 光ケーブル対応
- ・管理システム / 機械警備による遠隔監視
キーカード操作により24時間入退館可能

■ 配置・1階平面図



■ 断面図



■ アクセス

- 阪急・梅田駅 徒歩約2分
- JR大阪駅 徒歩約5分
- 阪神・梅田駅 徒歩約6分
- 地下鉄御堂筋線・梅田駅 徒歩約5分
- 地下鉄谷町線・東梅田駅 徒歩約4分



商業地区の中にあって落ち着いた雰囲気为确保。
 交通も至便なインテリジェントオフィス。